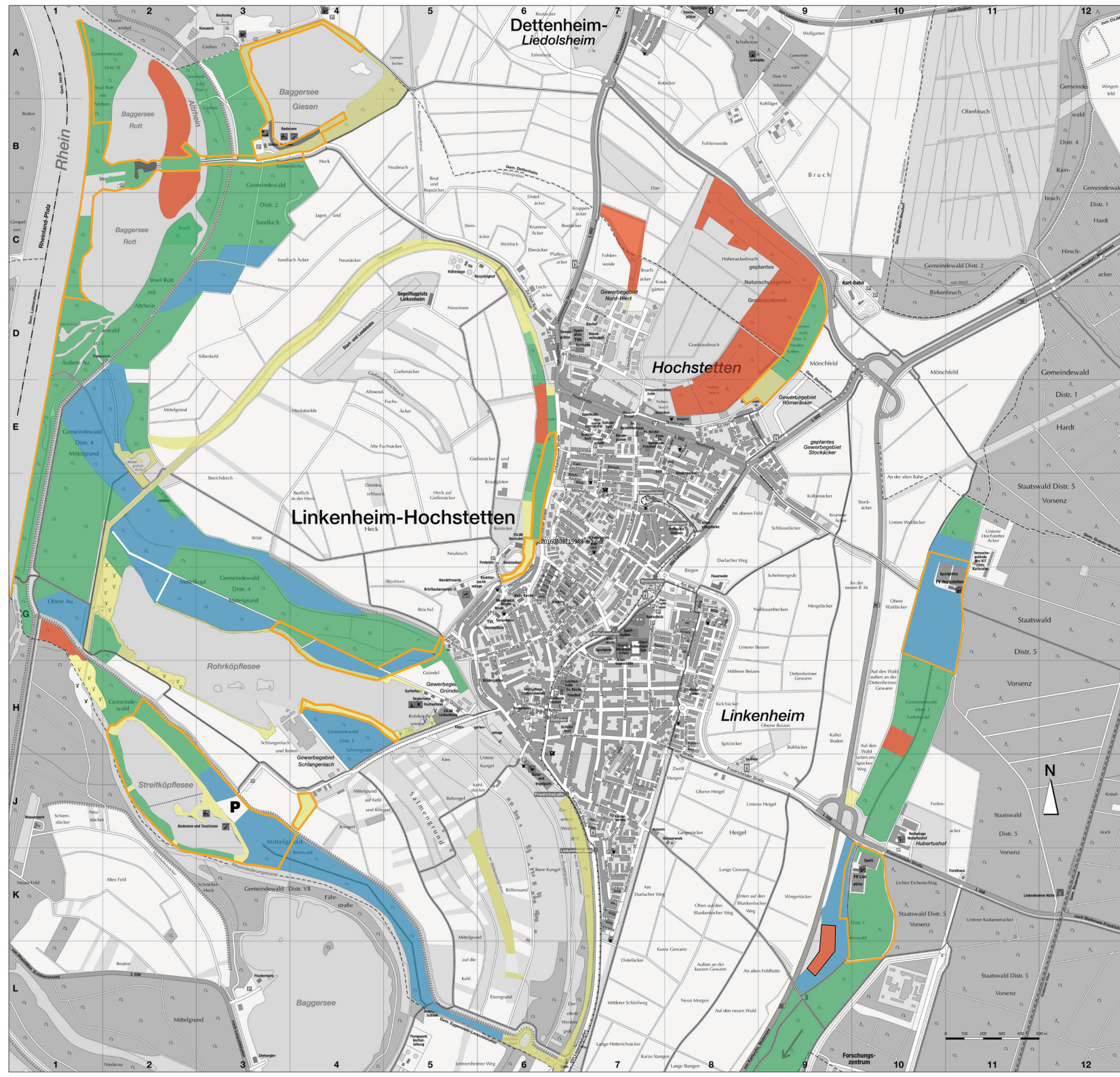


WALDLEITBILD 2024



- Waldpflege- und Entwicklungsbestände**
- Dauerwälder (ehem. Mittelwald / Buche)**
- Extensiv-(Pflege)-Wald / Landschaftskulisse**
- Waldrefugium (WNK)**
- Schwerpunkt Erholung / Soziale Nutzung**



Aufgestellt: Linkenheim-Hochstetten **20.06.2024**

