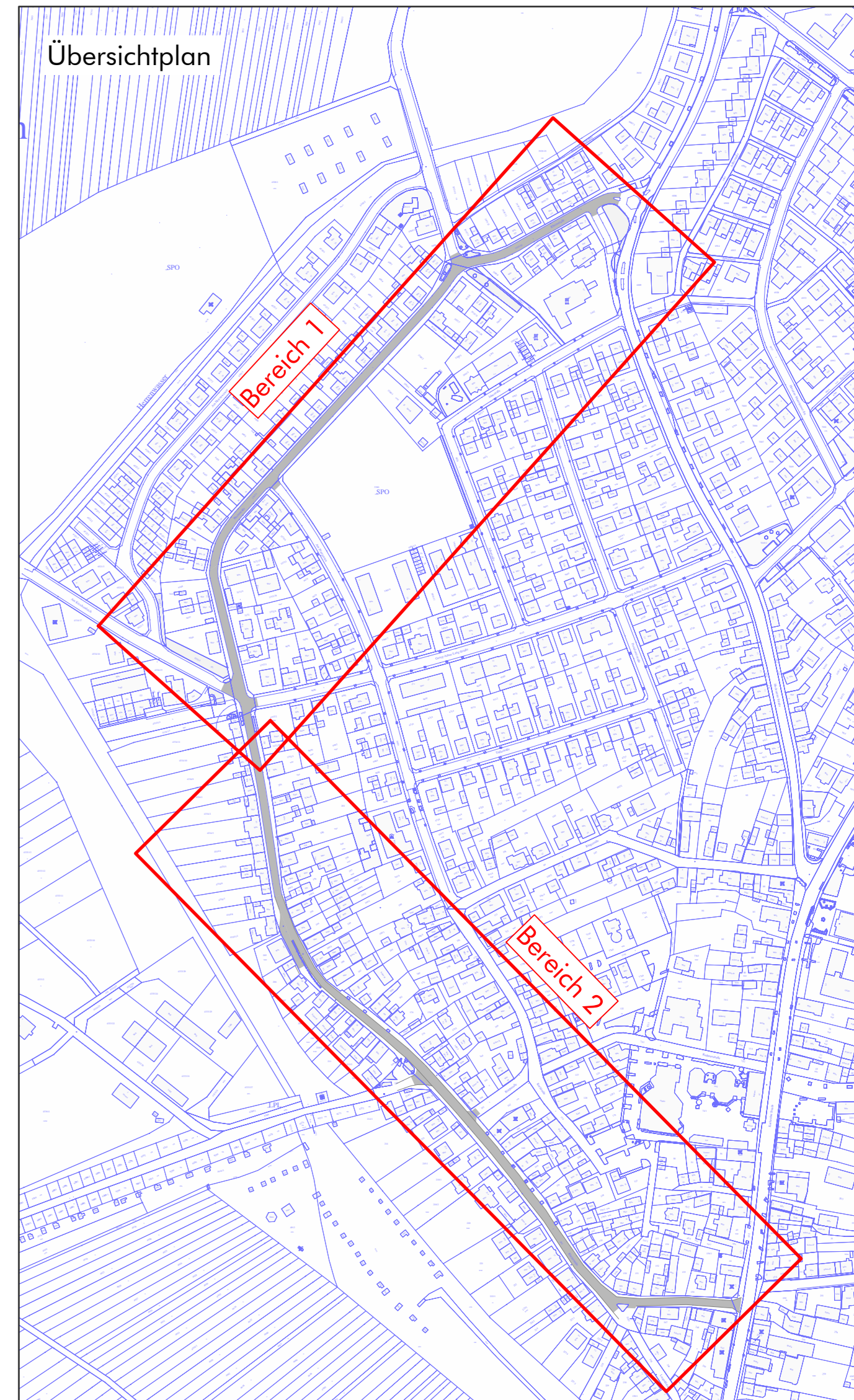


LEGENDE

Bestand	Konflikte
Strassenraum	Engstelle Fahrbahn
Grün	Engstelle Gehweg
Grundstückszufahrten	Engstelle Zufahrt
Poller	fehlende Ausweichstellen
absolutes Halte-/Parkverbot	Falschparker Gehweg
Geparkte Fahrzeuge, verkehrswidrig, Gesamtanteil	Falschparker Zufahrten
Erdgeschossnutzungen	Hindernisse (Treppen in Gehwegbereich)
Überwiegend Wohnbebauung	absolutes Halte-/Parkverbot
Einzelhandel	eingeschränkte Sicht
Dienstleistung	
Gastronomie	
Soziale, kulturelle und kirchliche Einrichtungen	
Öffentliche Einrichtung/ Verwaltung	



Auftraggeber	Gemeinde Linkenheim-Hochstetten									
Projekt	Parkraumkonzept Rheinstraße		Projekt-Nr. 51069-3							
Bestand	Konfliktplan	Maßstab 1:500								
<table border="1"> <tr> <th>Name</th> <th>Datum</th> </tr> <tr> <td>besch.</td> <td>26.10.2020</td> </tr> <tr> <td>gen. st.</td> <td>01.10.2020</td> </tr> <tr> <td>gepr. lg.</td> <td>26.10.2020</td> </tr> </table>		Name	Datum	besch.	26.10.2020	gen. st.	01.10.2020	gepr. lg.	26.10.2020	Plan 2
Name	Datum									
besch.	26.10.2020									
gen. st.	01.10.2020									
gepr. lg.	26.10.2020									
		H/B = 694 / 1350 (0,94m) Allplan 2019								

Pflanzheimer Straße 15b, 76227 Karlsruhe
 Tel. 0721/94006-0 Fax. 0721/94006-11